



LE CONSEIL MUNICIPAL D'ENFANTS

Présentation des projets par commission

LA COMMISSION « COMMUNICATION »

Notre projet concerne 2 sites : « le Petit Bois » et « les Jardins du Prieuré »



Le site du Petit Bois :

La commission « animations culturelles et sportives » a travaillé sur le site des tennis du Petit Bois pour réaménager cet espace en un parc familial avec coin pique-nique (tables, bancs, jeux d'enfants...).

Un terrain de tennis pourrait être réaménagé en terrain multi-sports : handball, volley, basket, tennis avec filet béton, mur pour jouer seul.....



LE CONSEIL MUNICIPAL D'ENFANTS

2011-2012



Notre projet ne peut aboutir pour l'instant car le Conseil Municipal a une autre idée . Nous espérons que les adultes tiendront compte de nos idées.



LE CONSEIL MUNICIPAL D'ENFANTS
2011-2012





Les Jardins du Prieuré :

Nous avons remarqué que le parking en dessous de l'église de St Rambert n'est pas utilisé et peu entretenu (verre cassé...). En plus, il est mal indiqué.

Nous souhaiterions réaménager le bassin ainsi que les massifs : pour que cet endroit soit accueillant, il faudrait nettoyer les escaliers et enlever les plantes mortes qui tombent dans les bassins.



Afin de faire passer tous nos messages et faire part des projets du CME, notre commission est devenue la « Commission Communication ».



LE CONSEIL MUNICIPAL D'ENFANTS

2011-2012



LA COMMISSION « ECOLES »

Nous travaillons sur la mise en place de range-vélos dans les écoles pour favoriser la pratique du vélo.

Notre projet concerne toutes les écoles primaires de la commune à l'exception de Thibaud et Marandé qui ont déjà un espace pour ranger les vélos.

Notre première démarche a été d'envoyer une lettre à la directrice de l'école des Tilleuls car nous savions qu'elle était d'accord sur l'idée.



LE CONSEIL MUNICIPAL D'ENFANTS

2011-2012



Dans cette lettre nous demandions à Mme Muzika une rencontre pour choisir avec elle l'emplacement et le modèle de range-vélo. Nous avons eu une réponse positive de Mme Muzika. Avec elle, nous avons choisi l'emplacement à l'école des Tilleuls et le modèle dans un catalogue spécialisé. Nous avons aussi eu l'accord du maire. Début juin les deux range-vélos ont été reçus et installés par les services techniques.



Le nouveau range-vélo aux Tilleuls



Le groupe scolaire des Tilleuls



LE CONSEIL MUNICIPAL D'ENFANTS

2011-2012



L'école des Peupliers



L'école Champagnat



Pour les autres écoles nous avons envoyé des questionnaires. Ils comportaient des questions adressées aux familles dans le but de connaître leurs modes de déplacement et de savoir si l'installation de range-vélos correspondait à un besoin.

Au retour des questionnaires (écoles des Cèdres et Jayol-Champagnat) : analyse et synthèse ont été réalisées par les enfants de la commission et il appartiendra aux conseils d'écoles de donner suite.

L'école Jayol



LE CONSEIL MUNICIPAL D'ENFANTS

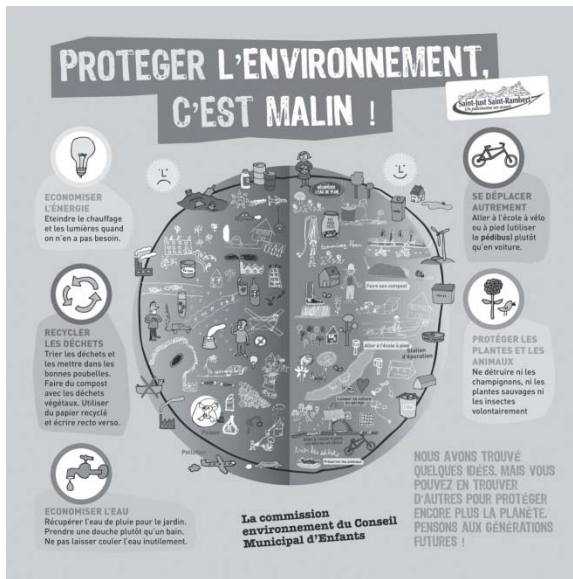
2011-2012



LA COMMISSION « ENVIRONNEMENT »

Nous réalisons une campagne de sensibilisation autour des gestes quotidiens qui protègent notre planète.

Pour cela nous voulons réaliser une affiche et un feuillet.



Pour réaliser ces documents, nous avons fait appel à une graphiste, Claudine Sauvinet qui a travaillé à partir de nos dessins.

Le feuillet sera intégré dans la plaquette « péricolaire » qui est diffusée chaque année dans toutes les écoles de la commune. Cette diffusion se fera à la prochaine rentrée scolaire (septembre 2011).



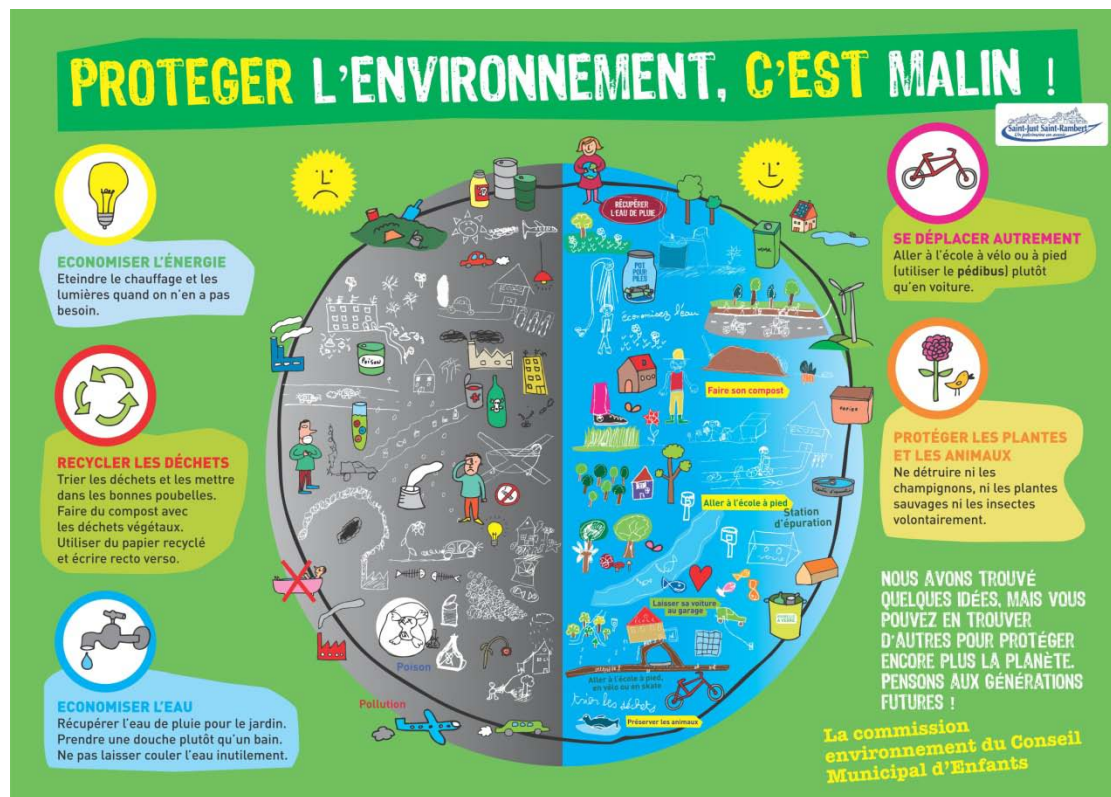
LE CONSEIL MUNICIPAL D'ENFANTS

2011-2012



Pour notre affiche nous avons imaginé une planète coupée en deux parties : l'une polluée, l'autre préservée.

L'affiche sera diffusée dans tous les lieux publics : écoles, collèges, MJC, mairie, cinéma, caserne des pompiers...



LE CONSEIL MUNICIPAL D'ENFANTS

2011-2012

